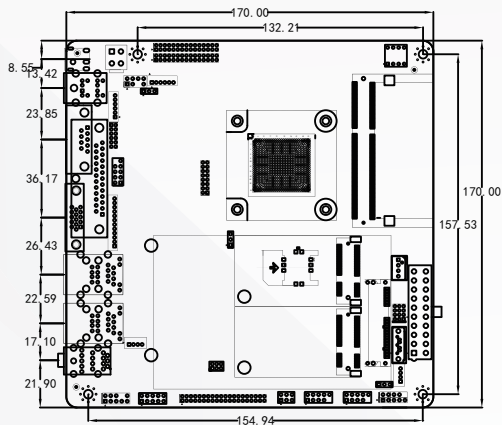
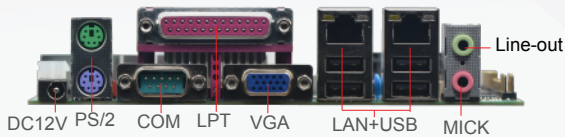
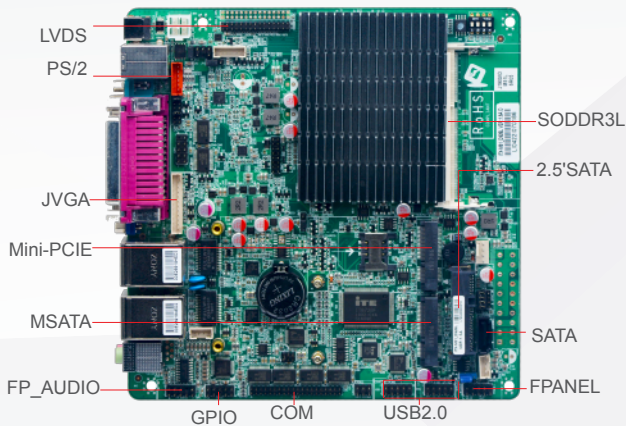


## 接口标示图



## 产品特点

- 集成Intel® Celeron J1900 2.0GHz四核处理器，TDP 10W  
可兼容Intel® Bay Trail -I/M/D 全系列CPU，可供客户灵活选择
- 基于Intel® Bay trail SOC平台
- 1\* SODDR3L内存插槽,支持单通道1600/1333MHz DDR3L/1.35V内存,最大支持8GB
- 集成Intel® HD Graphics核心显卡,支持1\*VGA,1\*HDMI,1\*LVDS接口
- 2\* Realtek RTL8111F千兆网卡,支持网络唤醒、PXE功能
- ITX-M51具有多种双显示方式,以高性价比低功耗的表现可适用于大多数工业应用场合,可广泛应用于金融终端、工业控制、信息系统等行业。

## 详细规格表

处理器	集成Intel® Celeron J1900 2.0GHz四核处理器，TDP 10W 可兼容Intel® Bay Trail -I/M/D 全系列CPU，可供客户灵活选择
芯片组	基于Intel® Bay trail SOC平台
内存	1* SODDR3L内存插槽,支持单通道1600/1333MHz DDR3L/1.35V内存,最大支持8GB
显示	集成Intel®HD Graphics核心显卡, 1* VGA,1*HDMI,1*LVDS接口(支持双通道24BIT) 支持VGA/EDP同步/异步显示
网络	2* Realtek RTL8111F千兆网卡,支持网络唤醒、PXE功能
存储	1* SATA2.0硬盘接口 (其中SATA2与内置2.5寸硬盘二选一) 1* SATA 2.5寸笔记本硬盘位SATA_CN2,可直接安装硬盘 1* MSATA插槽,支持SSD固态硬盘,传输速度可达3Gbps
音频	板载ALC662 6声道高保真音频控制器,支持MIC/Line-out
扩展插槽	1* Mini-PCIE插槽,支持WIFI/3G模块
I/O接口	1* PS/2键盘鼠标接口 6* RS232串口,其中COM3支持RS485/422 1* LPT接口 8* USB2.0接口
风扇接口	无风扇散热设计,预留1*4pin CPU智能风扇接口,
GPIO	支持4路输入输出GPIO
BIOS	64Mb Flash ROM
看门狗	支持硬件复位功能(256级, 0~255秒)
电源类型	DC 12V单电源供电
操作系统	Windows 7/Windows xp/Linux
工作温度	-10°C ~ 60°C
储存温度	-20°C ~ 70°C
工作湿度	5%-95%相对湿度,无冷凝
尺寸	170mm x 170mm

## 订购信息

Model	CPU	Frequency	Memory	VGA	HDMI	LVDS	EDP	LAN	USB	COM	RS485/422	Power
ITX-M51_D926L VER:1.5A	J1900	2.00GHz	1*SODDR3L	1	1	2ch*24BIT	/	2*8111F	8	6	COM3	DC12V
ITX-M51_D826L VER:1.5A	J1900	2.00GHz	1*SODDR3L	1	1	2ch*24BIT	/	2*8111F	8	6	COM3	DC12V

备注：文中所列图片和文字仅代表此产品的部分配置，更多详情请登录研域工控官网或咨询相关业务人员！